

OPERATION BUREAUX



LE TRIPODE

5 boulevard Louis Loucheur
Saint-Cloud (92)

Adresse : 5 boulevard Louis Loucheur Saint-Cloud (92)

Investisseur : Monceau Immobilier Assurances

Promoteur : Axe Promotion

MOD : AXIM

Architecte : Philippe Gazeau

MOE : 2A Ingénierie

SDP : 8 687 m²

SU : 7 666 m²

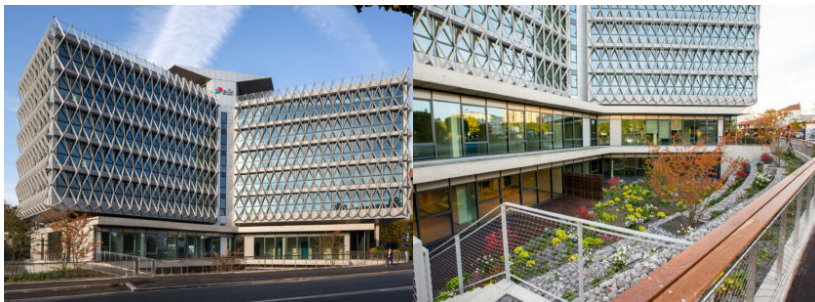
Certification : HQE BBC

Destination : Bureaux

Chiffre d'affaire de l'opération :
31,5 millions d'euros € HT

Livraison : Novembre 2016

Locataire : Elis



Réhabilitation lourde de l'ex-siège social de Lafarge en immeuble de bureaux

L'opération a été livrée en novembre 2016.

Le locataire unique est la société ELIS.